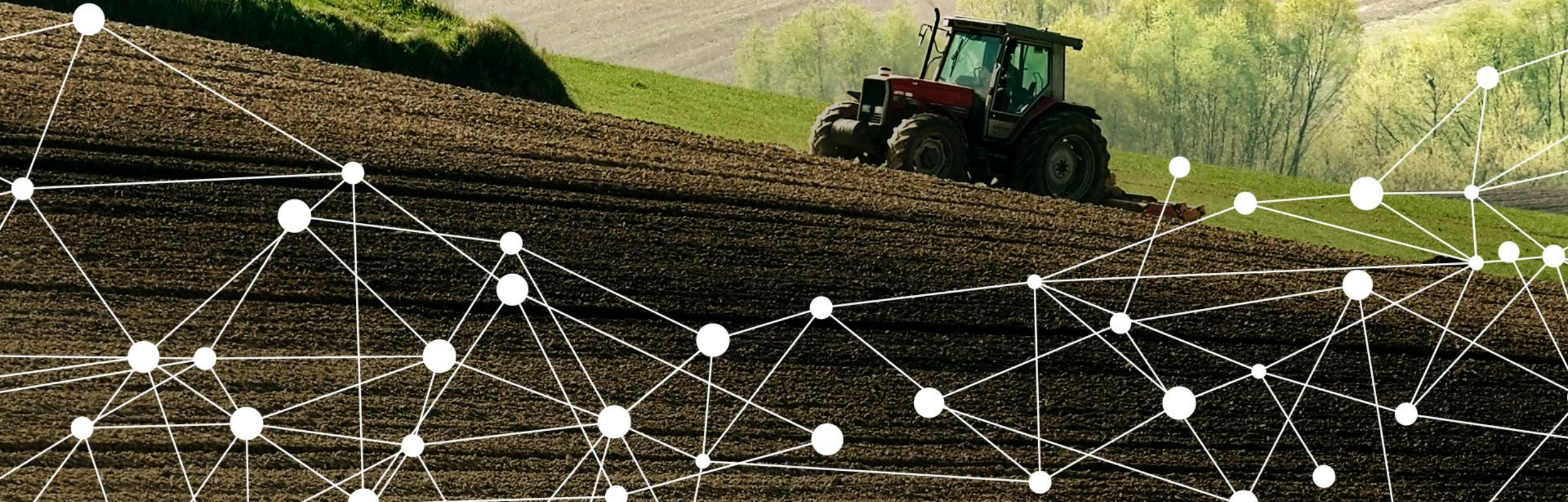




MeinAcker

SCHLAGKARTEI

Aufgaben, Notizen und Nachweise // Stand: 11.09.2023



AUFGABEN

Der Menüpunkt „Aufgaben/Notizen“

Die Aufgaben beziehen sich auf das **Erntejahr**. Stelle deshalb sicher, dass du dich im richtigen Jahr befindest.

Anwendungen MRD GbR MEIN PORTAL + 2023

NEUE AUFGABE/NOTIZ ANLEGEN

Aussaat Pflanzenschutz Düngung Ernte Pflegemaßnahme Bodenbearbeitung Grünland Sonstiges Notiz

Aufgaben Notizen

ERnteJAHR ALLE ERnteJAHRE ALLE DOKUMENTIERT GEPLANT

Suchwort

Datum ↓ Erntejahr Aufgabe Kultur(en) Düngemittel/Pflanzenschutz Schlagname(n)

v2.2.3 Kontakt | AGB | Datenschutz | Impressum


Im oberen Bereich des Bildschirms findest du vordefinierte Buttons, mit denen du einfach neue Aufgaben anlegen kannst.

Im unteren Bereich siehst du bereits erstellte Aufgaben. Diese können nach unterschiedlichen Kriterien gefiltert oder durchsucht werden.

AUFGABEN

Aufgaben anlegen Bsp: Pflanzenschutzmaßnahme

NEUE AUFGABE/NOTIZ ANLEGEN



Aussaat Pflanzenschutz Düngung Ernte Pflegemaßnahme Bodenbearbeitung Grünland Sonstiges Notiz

Schläge durchsuchen (z.B. Name, Kultur...) Q AZ

Auswahl aufheben Alle auswählen

Schläge mit Kultur markieren

- Schlag 1
2,3337 ha
Wintertriticale
- Schlag 2
7,8334 ha
- Schlag 3
6,2334 ha
Speisekartoffel
- Schlag 4
1,6 ha
Speisekartoffel
- Schlag 5
2,3789 ha
Wintergerste
- Schlag 6

Pflanzenschutz

Datum DOKUMENTIEREN PLANEN

Maschinen

Pflanzenschutzmittel hinzufügen

ERWEITERTE DOKUMENTATION

Bemerkung

< Schlagliste ausblenden Speichern

Nach der Auswahl einer Aufgabe (z.B. Pflanzenschutz) öffnet sich ein Eingabefeld. Zunächst musst du die entsprechenden Schläge auswählen, für die du die Aufgabe anlegen möchtest. Mit Hilfe der Funktion „Schläge mit Kultur markieren“, erleichterst du dir die Auswahl. Sind auf einem Schlag mehrere Kulturen in der Anbauplanung hinterlegt, musst du zudem die Richtige auswählen.

AUFGABEN

Aufgaben anlegen Bsp: Pflanzenschutzmaßnahme

Fülle nun alle nötigen Felder aus. Die mit einem * gekennzeichneten Felder sind Pflichtfelder.

Schläge durchsuchen (z.B. Name, Kultur...) Q AZ

Schläge mit Kultur markieren

- Schlag 1
2,3337 ha
Wintertriticale
- Schlag 2
7,8334 ha
- Schlag 3
6,2334 ha
Speisekartoffel
- Schlag 4
1,6 ha
Speisekartoffel
- Schlag 5
2,3789 ha
Wintergerste
- Schlag 6

Pflanzenschutz

Datum 5.9.2023

Maßnahme* Pflanzenschutz

Personen* Max Mustermann

ERWEITERTE DOKUMENTATION

Maschinen

Pflanzenschutzmittel hinzufügen

Bemerkung

DOKUMENTIEREN

PLANEN

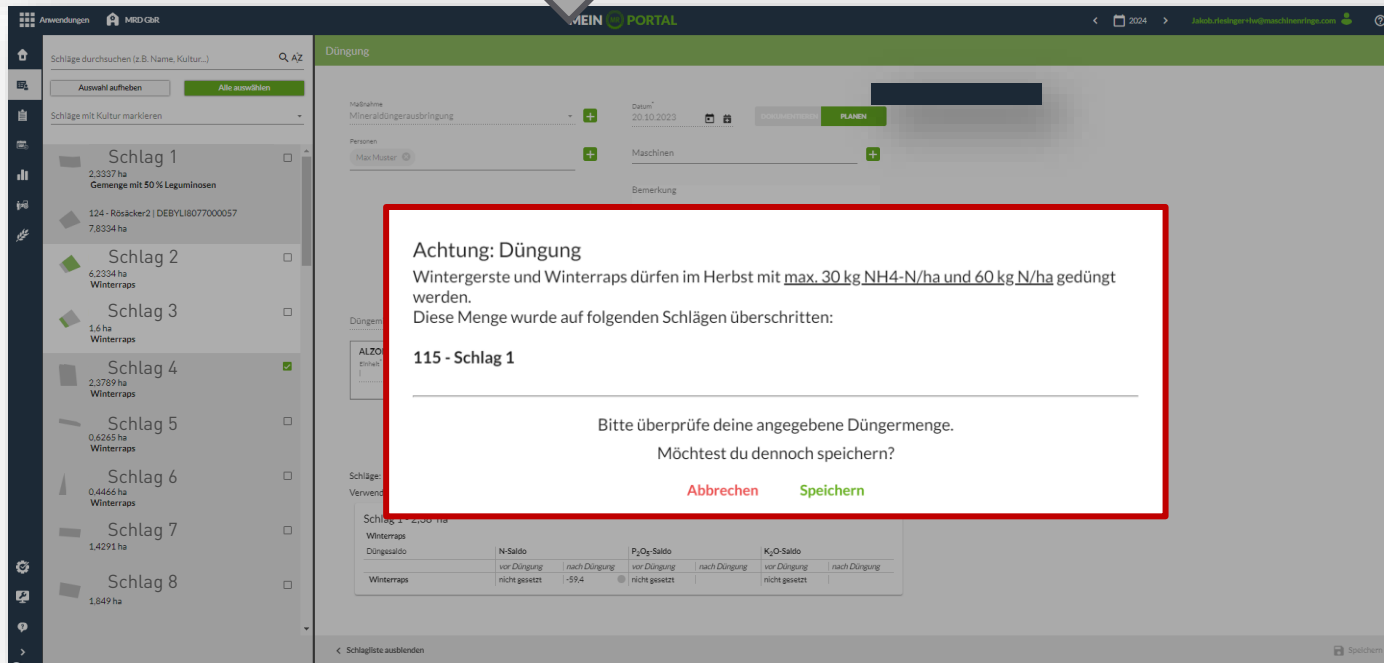
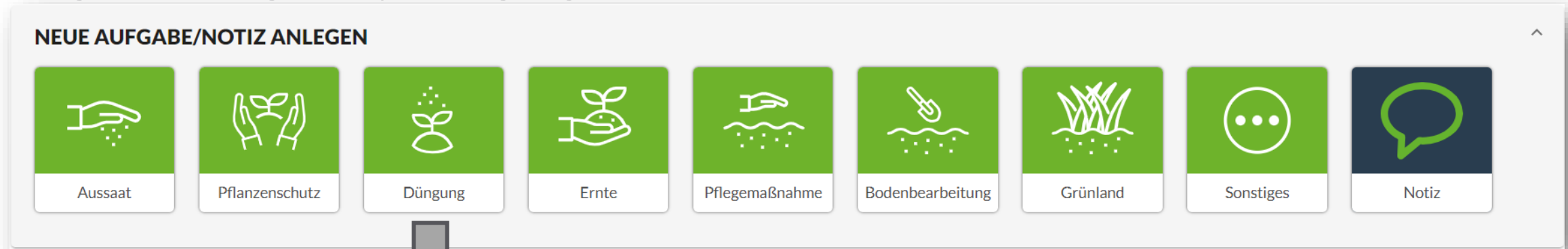
Wenn du eine **bereits erledigte** Aufgabe dokumentieren möchtest wähle „Dokumentieren“. Für Aufgaben, die du **in der Zukunft** erledigen möchtest, wähle „Planen“.



Wenn du der Aufgabe Personen oder andere **Stammdaten** zuordnen möchtest, die du aber noch nicht eingepflegt hast, gelangst du über das „+“ bequem zur jeweiligen Eingabemaske.

AUFGABEN

Aufgaben anlegen Bsp: Düngung



Das Anlegen einer Düngeaufgabe erfolgt ähnlich wie das Anlegen einer Pflanzenschutzmaßnahme. Eine Besonderheit hierbei ist die Berücksichtigung der Düngeverordnung im Herbst. Willst du Mengen düngen, die nach Düngeverordnung problematisch sein können, warnt dich die Schlagkartei vor dem Anlegen der jeweiligen Düngeaufgabe mit einer Pop-Up-Nachricht.

AUFGABEN

Aufgaben anlegen – Maschinen erstellen

Datum*
5.9.2023

DOKUMENTIEREN PLANEN

Maschinen +

Pflanzenschutzmittel hinzufügen +

Bemerkung

Maschine erstellen Maschine ansehen

Maschinenname*

Maschinengruppe*

Baujahr

Hersteller Kennzeichen

Leistung PS Zulässiges Gesamtgewicht t

Arbeitsbreite m

Bemerkung

Speichern

Für deine **persönliche Dokumentation** kann es interessant sein, Maschinen zu dokumentieren. Klicke hierfür auf das **+** - Symbol neben „**Maschinen**“ und trage die Daten deiner Maschinen in die Felder ein. Die mit einem Sternchen markierten Felder sind Pflichtfelder und müssen somit ausgefüllt werden. Anschließend speicherst du mit dem „Speichern“- Button. Alternativ können die Daten auch unter dem Reiter „**Stammdaten**“ bearbeitet werden.

AUFGABEN

Status einer Aufgabe

MEIN PORTAL

NEUE AUFGABE/NOTIZ ANLEGEN

Aussaat Pflanzenschutz Düngung Ernte Pflegemaßnahme Bodenbearbeitung Grünland Sonstiges Notiz

Aufgaben Notizen

ERNTJEHR ALLE ERNTJEHRE ALLE DOKUMENTIERT GEPLANT

Suchwort

Datum ↑	Erntejahr	Aufgabe	Kultur(en)	Düngemittel/Pflanzenschutz	Schlagname(n)
01.09.2023	2023	Pflanzenschutz	Winterweizen		Riedwegäcker_1, Hofacker_1, Am Ochsenweg_2, Riedwegäcker_2, Am...

Die fertig erstellte Aufgabe findest du dann im unteren Teil des Aufgabenmenüs. Wenn du bei geplanten Aufgaben vorne das Häkchen setzt, werden diese automatisch auf dokumentiert gesetzt.



Du kannst auch bereits dokumentierte Aufgaben jederzeit ändern.

AUFGABEN

Notiz anlegen

NEUE AUFGABE/NOTIZ ANLEGEN

A horizontal navigation bar with nine green square icons on a light grey background. From left to right: 1. A hand sowing seeds (Aussaat). 2. Hands holding a plant (Pflanzenschutz). 3. A plant with a seedling (Düngung). 4. A hand holding a plant (Ernte). 5. A hand watering a plant (Pflegemaßnahme). 6. A hand digging in soil (Bodenbearbeitung). 7. A plant growing in soil (Grünland). 8. Three dots in a circle (Sonstiges). 9. A speech bubble (Notiz). Below each icon is a white label with the task name.

Mit „Notiz“ kannst du allgemeine Informationen oder schlagspezifische Bemerkungen speichern, die unabhängig von Aufgaben sind.

Über dieses Symbol kannst du der Notiz Bilder oder Dokumente anhängen.

The screenshot shows the 'Notiz erstellen' (Create Note) screen. On the left, a list of fields is visible with a search bar 'Schläge durchsuchen (z.B. Name, Kultur...)' and buttons 'Auswahl aufheben' and 'Alle auswählen'. The list includes: Schlag 1 (1,849 ha Winterweizen), Schlag 2 (1,4271 ha), Schlag 3 (1,2863 ha Wintertriticale), Schlag 4 (0,1101 ha Wintertriticale), and Schlag 5. On the right, the 'Notiz erstellen' form is shown with fields for 'Datum' (5.9.2023), 'Titel', and 'Text'. There is a toggle for 'Erledigt' and an 'Anhänge' section with a cloud icon and the text 'Klicken Sie hier, oder ziehen Sie Ihre Datei hier her.'. At the bottom right, there is a 'Speichern' (Save) button with a green arrow pointing to it.



Besonders praktisch ist die Notizfunktion in Kombination mit der Schlagkartei-App auf deinem Handy. So hast du alle wichtigen Informationen immer in der Tasche.

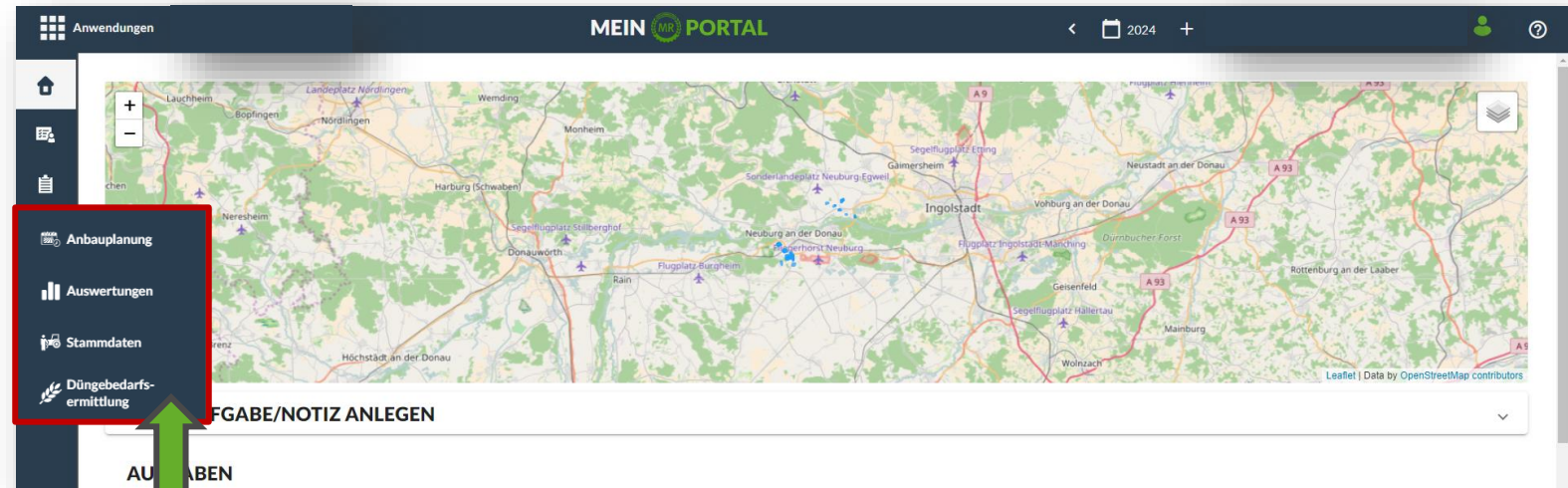
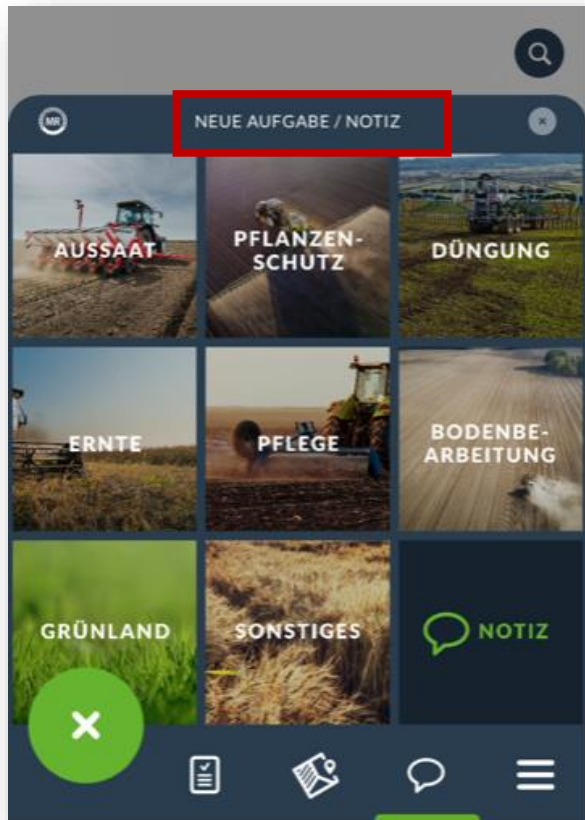
MOBILE SCHLAGKARTEI-APP

Funktionen der App



Wenn du mehr über die Schlagkartei-App erfahren willst, informiere dich auf unserer Website mit dem Handbuch und dem Video zu unserer App.

Mit der mobilen App kannst du Aufgaben oder Notizen direkt auf dem Feld anlegen und sparst dir so lästige Büroarbeit am Abend.



Um Auswertungen zu erstellen, die Schlagverwaltung und die Anbauplanung durchzuführen, neue Stammdaten einzupflegen oder zum Anlegen der Düngebedarfsermittlung verwendest du die Webanwendung.

NACHWEISE GENERIEREN

Allgemeiner Überblick

Die Auswertungen beziehen sich ebenfalls auf das Erntejahr oder das von dir ausgewählte Kalenderjahr.

Dokumentationsnachweise



Pflanzenschutzdokumentation



Erweiterte Pflanzenschutzdokumentation



Düngebericht

Die Pflanzenschutzdokumentation und der Düngebericht erfüllen alle gesetzlichen Vorgaben und sind deshalb für deine betriebsinterne Dokumentation ausreichend.

In der erweiterten Pflanzenschutzdokumentation findest du zusätzlich das EC-Stadium, die Indikation und die Witterungsverhältnisse, falls du dies mit dokumentiert hast. Ggfs. kann dies für Zertifizierungen hilfreich sein.

NACHWEISE GENERIEREN



Allgemeiner Überblick

Die Auswertungen beziehen sich ebenfalls auf das Erntejahr oder das von dir ausgewählte Kalenderjahr.

Betriebliche Auswertungen

 Anbauübersicht  Schlagblatt  Jahresbericht Betriebsmittel

Düngeverordnung

 Düngebedarfs-
ermittlung
Betriebsübersicht  Düngebedarfs-
ermittlung
Einzelschlag

In der Anbauübersicht findest du eine Druckversion von dem, was du unter Anbauplanung findest.

Im Schlagblatt werden alle wichtigen Informationen zum jeweiligen Schlag dokumentiert. Hier findest du neben der Anbauübersicht der letzten Jahre auch die Stammdaten des Schlags, sowie alle darauf dokumentierten Aufgaben.

Im Jahresbericht Betriebsmittel wird auf Basis deiner dokumentierten Aufgabe die Menge an verbrauchten Dünge- und Pflanzenschutzmitteln ermittelt.

NACHWEISE GENERIEREN

Beispiel Pflanzenschutzdokumentation

Die Auswertungen beziehen sich ebenfalls auf das **Erntejahr**.

Pflanzenschutzdokumentation

Erntejahr 2021
Mustermann
12345678
Musterstr. 1
11111 München

Ausdruck vom 06.07.2021 16:13

Datum	Kultur	Anwendungsfläche	verwendetes Pflanzenschutzmittel	Aufwandsmenge	Name des Anwenders
06.07.2021	Speisekartoffel	Am Bach groß	Infinito	1,50 l/ha	Mustermann Max
06.07.2021	Speisekartoffel	Am Bach klein	Infinito	1,50 l/ha	Mustermann Max
06.07.2021	Speisekartoffel	Bahnacker	Infinito	1,50 l/ha	Mustermann Max
06.07.2021	Speisekartoffel	Goldern	Infinito	1,50 l/ha	Mustermann Max
06.07.2021	Speisekartoffel	Hausacker II	Infinito	1,50 l/ha	Mustermann Max

Die Auswertungen können entweder auf deinen Computer heruntergeladen oder direkt gedruckt werden.

NACHWEISE GENERIEREN

Beispiel Düngbedarfsermittlung

Düngeverordnung



Hier kannst du die Sortierung für die Übersicht der Düngbedarfsermittlung auswählen. Im Anschluss wird eine Gesamtübersicht der Düngbedarfsermittlung nach deinen Filtern erstellt.

Sortierung wählen für Düngbedarfsermittlung Übersicht

- Schlag
- Kultur
- Feldstücknummer



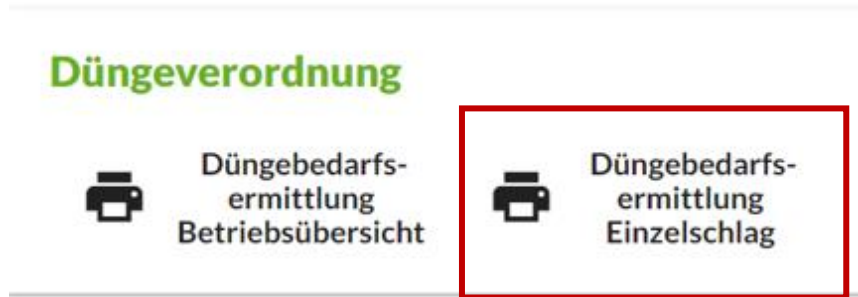
Auswertung wählen:

- Stickstoff
- Phosphor

Weiter

AUSWERTUNG DER DÜNGEBEDARFSERMITTLUNG

Übersicht – Einzelschläge



Hier kannst du die Sortierung auswählen, für die du eine Übersicht der Düngebedarfsermittlung erstellen willst. Diese erfolgt für jeden Schlag einzeln.

Schlag auswählen

Schlagname

Firmierung wählen:

Gesamter Betrieb Portalnutzer 1 Portalnutzer 2

Name	Fläche	Feldstücknummer
<input type="checkbox"/> Schlag 9	0,35 ha	17
<input type="checkbox"/> Schlag 4	8,51 ha	1
<input type="checkbox"/> Schlag	3,69 ha	
<input type="checkbox"/> Niederviehbacherfeld	2,39 ha	
<input type="checkbox"/> Hofacker	7,21 ha	2
<input type="checkbox"/> Wolfrau-Sumpf	0,41 ha	
<input type="checkbox"/> Weide	0,86 ha	
<input type="checkbox"/> Schlag 5	5,01 ha	12
<input type="checkbox"/> Wolfrau Acker kl.	2,94 ha	
<input type="checkbox"/> Schlag 8	0,64 ha	25
...

Alle Schläge auswählen Auswertung laden

Bundesverband der Maschinenringe e. V.
Am Maschinenring 1
86633 Neuburg

Produktmanagement Digitalisierung
T: +49 (0) 8431 6499 – 4444
apps@maschinenringe.com


MeinAcker
MIT SCHLAGKRAFT
FAIRNETZT

MEHR INFOS ERWÜNSCHT?

Bitte sprich uns an!

Hinweis zu Präsentation/ Vortrag/ Bildmaterial:
Ausschließlich zur internen Verwendung!

Der Bundesverband der Maschinenringe e. V. ist Urheber der Präsentation/ des Vortrags/ des Bildmaterials. Sie/Er/Es darf nicht ohne vorherige, schriftliche Zustimmung verwendet, veröffentlicht oder anderweitig in Umlauf gebracht werden.