



MeinAcker

# InVeKoS-Datenexport und Import

iBalis - Bayern// Stand: 08.01.2024



Gehe auf die Interseite [https://www.stmelf.bayern.de/ibalis/u6apU-767hBKHAF\\_Mr-y5e5R0z76z3e6xsjT-HhU\\_tQ/u6a0f](https://www.stmelf.bayern.de/ibalis/u6apU-767hBKHAF_Mr-y5e5R0z76z3e6xsjT-HhU_tQ/u6a0f) und klicke auf „Bei iBalis anmelden“.



Serviceportal für die bayerische Landwirtschaft

Das integrierte Bayerische Landwirtschaftliche Informations-System (iBALIS) ist ein Serviceportal der bayerischen Landwirtschaftsverwaltung.

Es bietet umfangreiche elektronische Unterstützung für die landwirtschaftlichen Betriebe. Die bewirtschafteten Flächen lassen sich damit effektiv verwalten, der Mehrfachantrag mit GIS-Unterstützung stellen und flächenbezogene Informationen jederzeit abrufen.

Bei iBALIS anmelden

Bayerisches Staatsministerium für Ernährung, Landwirtschaft, Forsten und Tourismus



Melde dich mit deinem Benutzernamen und Passwort an.

Domäne

HIT

Benutzername

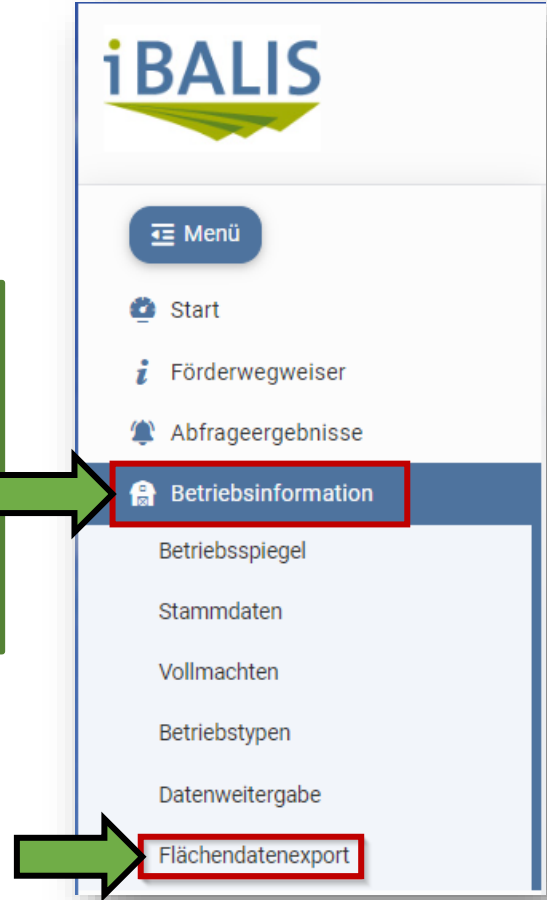
Passwort

Anmelden >



# 1. Datenexport – Flächendaten aufrufen

Öffne im Navigationsbereich **Betriebsinformationen** und klicke im Untermenü auf **Flächendatenexport**.



# 1. Datenexport – Flächendaten aufrufen

Klicke auf „Abfrage von Flächendaten für die eigenen Flächen“. Markiere „Auswahl aller Feldstücke“ und klicke anschließend auf „eigene Flächendaten exportieren“.

The screenshot shows the 'Flächendatenexport' interface. The breadcrumb trail is 'Betriebsinformation < Flächendatenexport'. The main heading is 'Flächendatenexport'. Below it, there is a section titled 'Eigene Flächendaten exportieren' with a clipboard icon. A green arrow points to the link 'Abfrage von Flächendaten für die eigenen Flächen'. A large grey arrow points down to the next screen.

The second screenshot shows the 'Eigene Flächendaten exportieren' screen. The breadcrumb trail is 'Betriebsinformation < Flächendatenexport < Eigene Flächendaten exportieren'. The heading is 'Eigene Flächendaten exportieren'. Below the heading, there is a paragraph of text: 'Hier haben Sie die Möglichkeit, sich Flächendaten Ihrer Feldstücke, und, soweit vorhanden, die Nutzungsschläge zu exportieren. Sie erhalten die Informationen in Form von [Shape-Dateien](#). Sobald Sie die Abfrage durchgeführt haben, stehen Ihnen die exportierten Flächendaten kurz darauf unter "Benachrichtigung" zur Verfügung. Nachfolgend können Sie auswählen, welche Feldstücke exportiert werden sollen. Der Export ist nur für in Bayern gelegene Feldstücke möglich.' Below the text, there are two radio button options: 'Auswahl aller Feldstücke' (selected) and 'Auswahl bestimmter Feldstücke'. Below the options, there is a dropdown menu for 'Abfrage für Jahr\*' with '2024' selected. A green arrow points to the 'Auswahl aller Feldstücke' option. Another green arrow points to the 'eigene Flächendaten exportieren' button.

# 1. Datenexport – Flächendaten exportieren

Klicke anschließend auf den Button „Herunterladen“, der nach einiger Zeit erscheint. Anschließend startet der Download automatisch über deinen Browser. Sollte der Download nicht starten, kannst du alternativ über „Abfrageergebnisse“ mit einem Klick auf „Anhang“ den Download ausführen.

**Eigene Flächendaten exportieren**

Hier haben Sie die Möglichkeit, sich Flächendaten Ihrer Feldstücke, und, soweit vorhanden, die Nutzungsschläge zu exportieren. Sie erhalten die Informationen in Form von [Shape-Dateien](#). Sobald Sie die Abfrage durchgeführt haben, stehen Ihnen die exportierten Flächendaten kurz darauf unter "Benachrichtigung" zur Verfügung. Nachfolgend können Sie auswählen, welche Feldstücke exportiert werden sollen. Der Export ist nur für in Bayern gelegene Feldstücke möglich.

Auswahl aller Feldstücke  
 Auswahl bestimmter Feldstücke

Abfrage für Jahr\*  
 2024

**Herunterladen**  
 Dokument herunterladen

---

**Abfrageergebnisse**

In dieser Liste können Sie Arbeitsergebnisse länger laufender Aktionen abrufen (z.B. generierte PDF-Dateien). Wenn Sie an einer anderen Stelle der Anwendung eine solche Aktion gestartet haben, erhalten Sie einen Hinweis, wenn das Ergebnis vorliegt und können es dann hier abrufen.

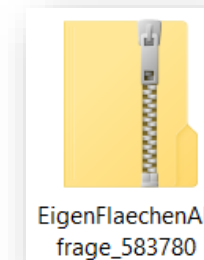
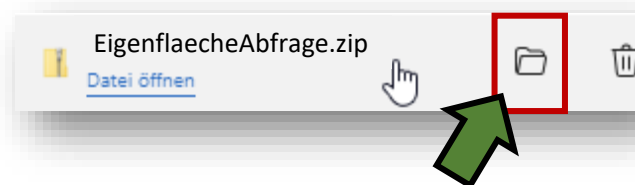
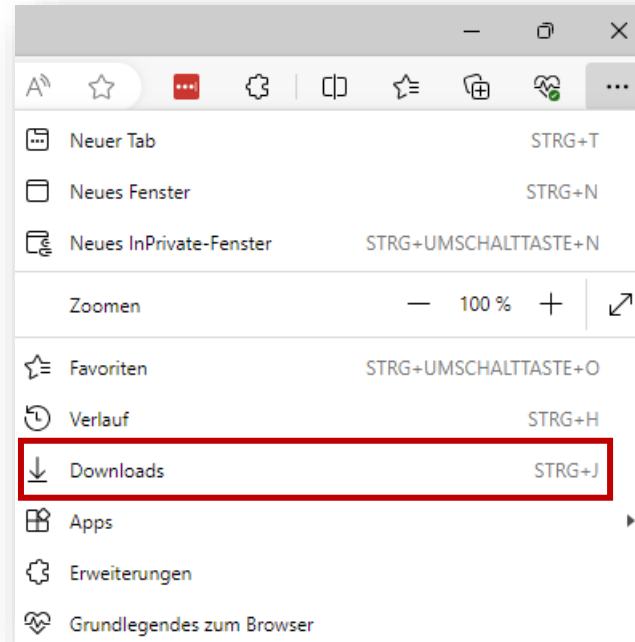
Die generierten Arbeitsergebnisse können 20 Tage lang abgerufen werden, anschließend werden die Dateien automatisch gelöscht. Bitte speichern Sie gegebenenfalls Ihre generierten Arbeitsergebnisse ab.

Zeilen pro Seite: 10 von 2

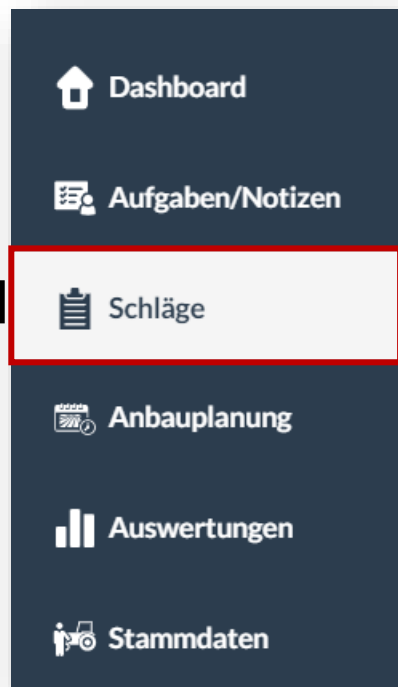
Eingangsdatum	Quelle	Nachricht	Anhang	Löschfrist	Löschen
08.01.2024, 08:48:27	DAW	Auswahl aller Feldstücke (2024)	<b>EigenFlaechenAbfrage_2024.zip</b> Dokument herunterladen	20	
08.01.2024, 08:30:34	DAW	Auswahl aller Feldstücke (2024)	EigenFlaechenAbfrage_2024.zip	20	

# 1. Datenexport – Download ZIP-Datei

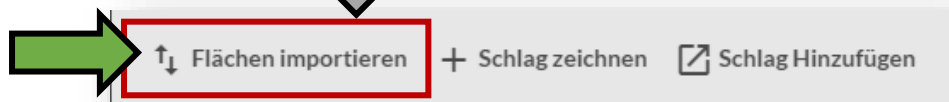
Die ZIP – Datei mit den Flächendaten wird auf deinem PC im Explorer unter **Downloads** gespeichert.



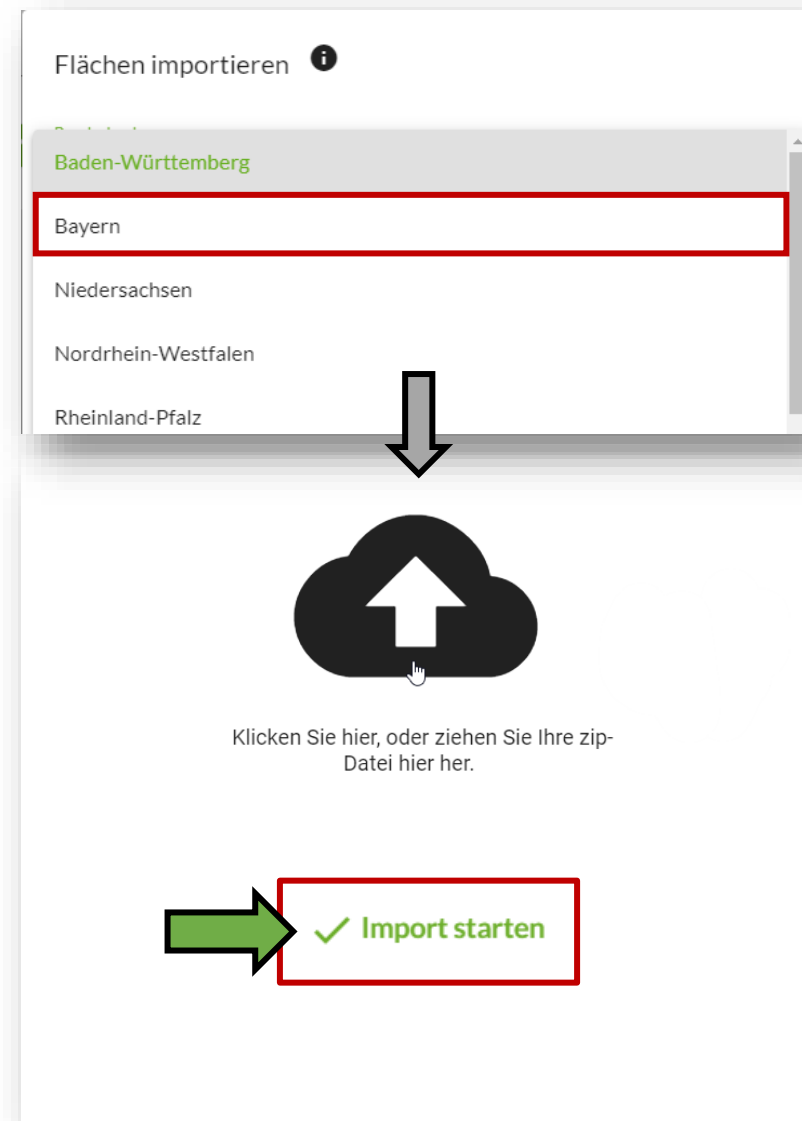
Wähle in Schlagkartei den Reiter Schläge aus.



Klicke auf „Flächen importieren“



Wähle unter „Flächen importieren“ dein Bundesland aus und ziehe deine ZIP-Datei in den Upload-Bereich. Klicke abschließend auf „Import starten“.



Bundesverband der Maschinenringe e. V.  
Am Maschinenring 1  
86633 Neuburg

Produktmanagement Digitalisierung  
T: +49 (0) 8431 6499 – 4444  
apps@maschinenringe.com

  
**MeinAcker**  
MIT SCHLAGKRAFT  
FAIRNETZT

# MEHR INFOS Erwünscht?

**Bitte sprich uns an!**

**Hinweis zu Präsentation/ Vortrag/ Bildmaterial:  
Ausschließlich zur internen Verwendung!**

Der Bundesverband der Maschinenringe e. V. ist Urheber der Präsentation/ des Vortrags/ des Bildmaterials. Sie/Er/Es darf nicht ohne vorherige, schriftliche Zustimmung verwendet, veröffentlicht oder anderweitig in Umlauf gebracht werden.