



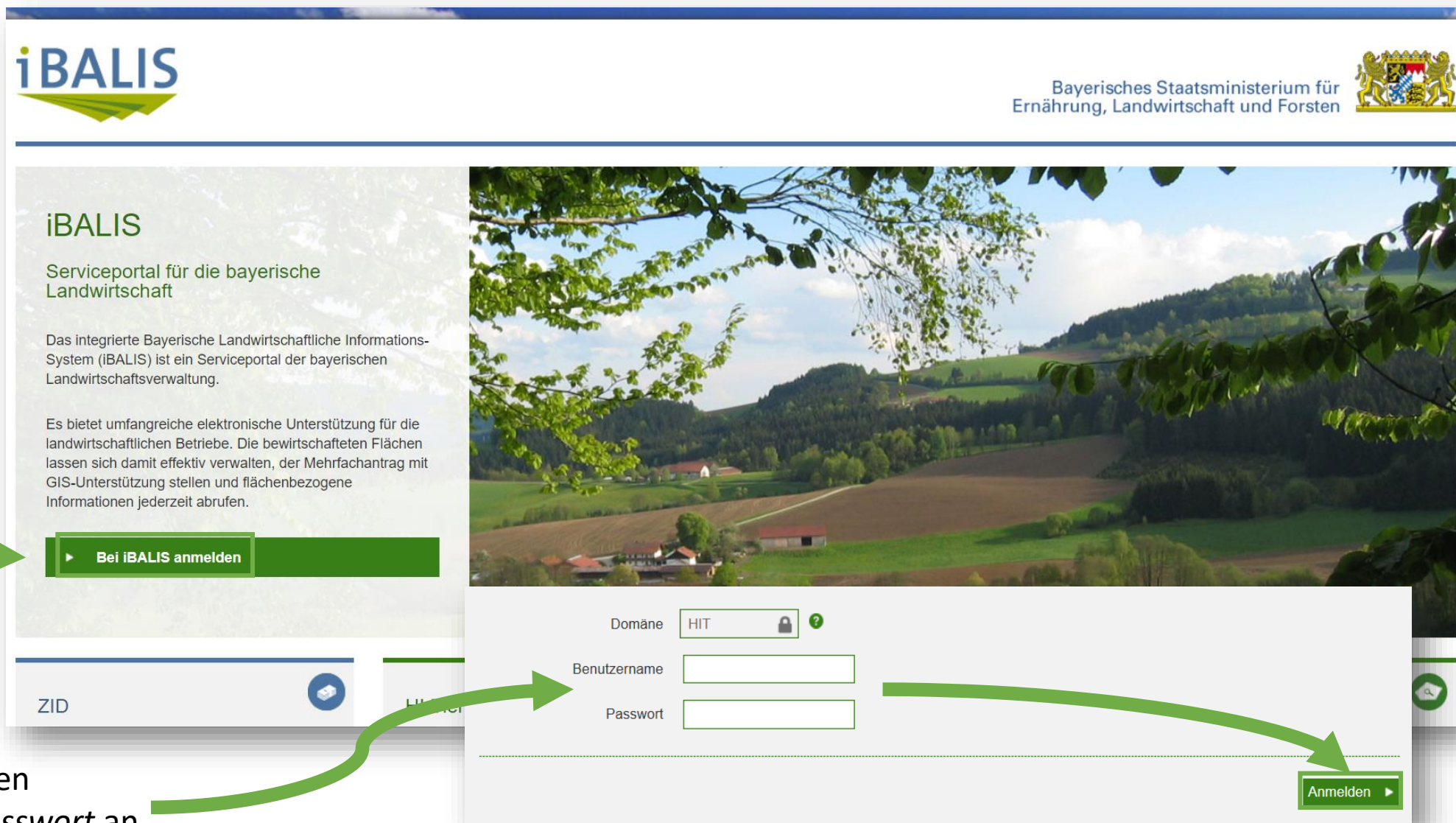
# InVeKoS-Datenexport und -import

iBALIS – Bayern

Interface-Screenshots Stand: 08.04.2020

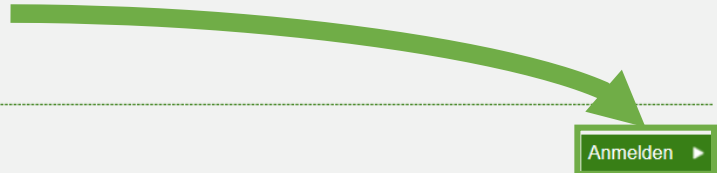
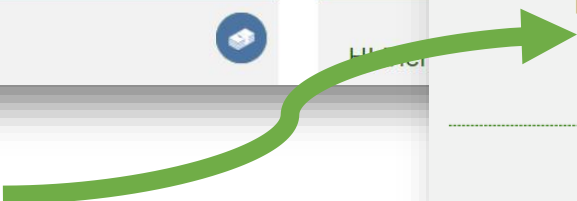
Gehen Sie auf die  
Interseite

<https://www.stmelf.bayern.de/ibalis/1oJV16PPT9T3-8EDe2eHZ4DmOiV5FPXb/1oJab> und klicken  
Sie auf **Bei iBalis  
anmelden.**



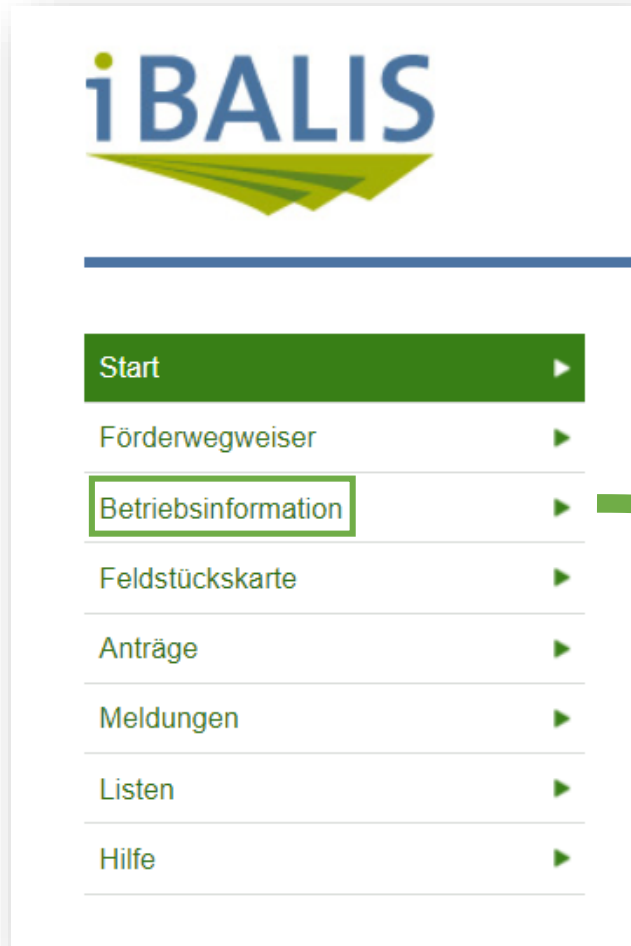
The screenshot shows the iBALIS login interface. At the top left is the iBALIS logo, and at the top right is the logo of the Bayerisches Staatsministerium für Ernährung, Landwirtschaft und Forsten. The main content area features a green button labeled 'Bei iBALIS anmelden'. Below this is a login form with fields for 'Domäne' (set to 'HIT'), 'Benutzername', and 'Passwort', followed by an 'Anmelden' button. A green arrow points from the 'Bei iBALIS anmelden' button to the login form, and another green arrow points from the 'Anmelden' button to the right.

Melden Sie sich mit ihren  
*Benutzernamen* und *Passwort* an.

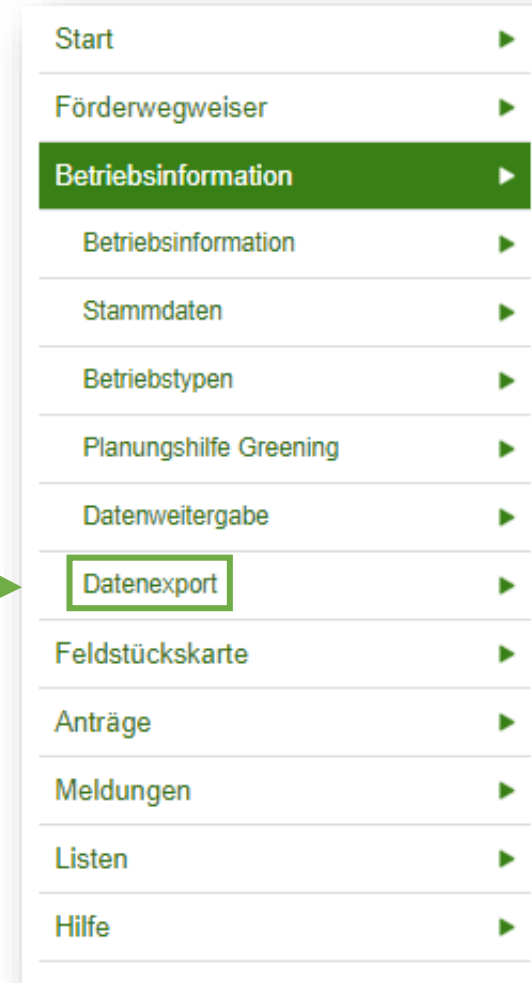


# 1. Datenexport – Flächendaten aufrufen

Öffnen Sie im Navigationsbereich **Betriebsinformationen**.



Klicken Sie im Untermenü auf **Datenexport**.



Klicken Sie auf **Eigene Flächendaten exportieren**.

Markieren Sie **Auswahl aller Feldstücke** und klicken Sie anschließend auf **Abfrage durchführen**.

Sie erhalten eine Bestätigung Ihrer Abfrage. Klicken Sie auf **Ergebnisse der Abfragen**.

The screenshot displays a three-step process for exporting area data:

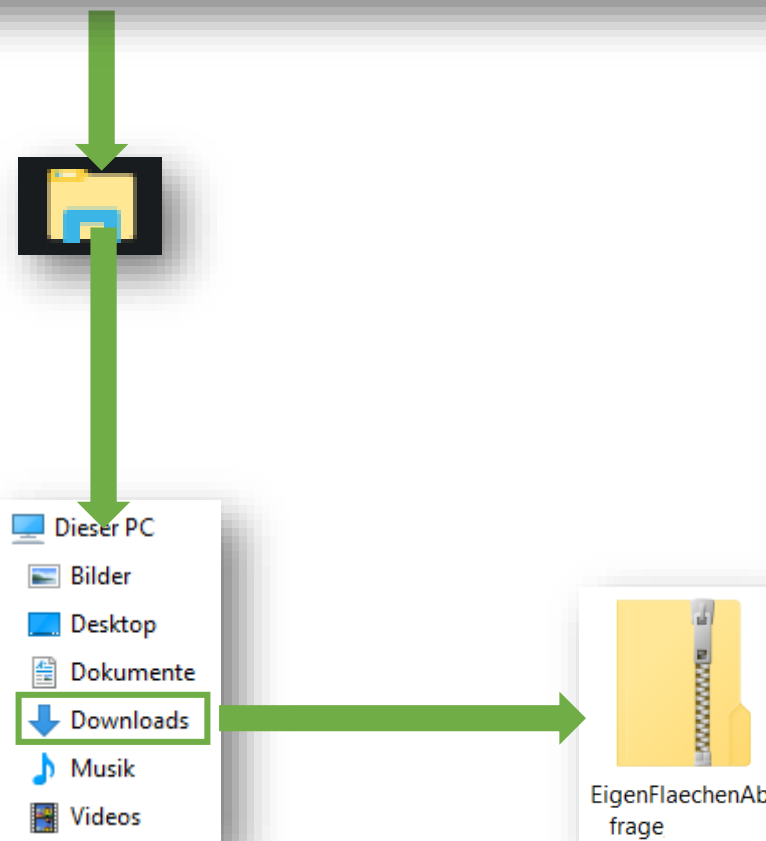
- Datenexport Übersicht:** A navigation bar with two main sections: 'Eigene Flächendaten exportieren' (highlighted with a green box) and 'Ergebnisse der Abfragen'.
- Eigene Flächendaten exportieren:** A form with instructions: 'Hier haben Sie die Möglichkeit, sich Flächendaten Ihrer Feldstücke auf Ihren lokalen Rechner zu exportieren. Sie erhalten die Informationen in Form von Shape-Dateien. Sobald Sie die Abfrage durchgeführt haben, stehen Ihnen die exportierten Flächendaten kurz darauf unter "Ergebnisse der Abfragen" zur Verfügung. Nachfolgend können Sie auswählen, welche Feldstücke exportiert werden sollen. Der Export ist nur für in Bayern gelegene Feldstücke möglich.' Below the text are two radio buttons: 'Auswahl aller Feldstücke' (selected and highlighted with a green box) and 'Auswahl bestimmter Feldstücke'. A green arrow points from this selection to the 'Abfrage durchführen' button.
- Bestätigung:** A confirmation screen stating: 'Es wurde mit folgenden Daten am 08.04.2020 um 09:13:08 eine Anfrage an das System geschickt:'. Below this is a list item 'Auswahl aller Feldstücke'. At the bottom, there are two buttons: 'Neue Abfrage eigener Flächendaten' and 'Ergebnisse der Abfragen' (highlighted with a green box). A green arrow points from the 'Abfrage durchführen' button in the previous step to this 'Ergebnisse der Abfragen' button.

## Ergebnisse der Abfragen

Abfragezeitpunkt	Abfragenummer	Beschreibung	Download	Status
08.04.20 09:13	583774	Auswahl aller Feldstücke	ZIP	erfolgreich abgeschlossen

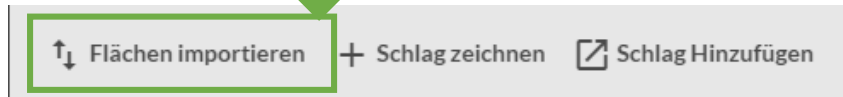
Laden Sie nun die **ZIP – Datei** mit den Flächendaten herunter und speichern Sie diese auf Ihrem PC ab.

Die Datei wird auf Ihrem PC im Explorer unter **Downloads** gespeichert.



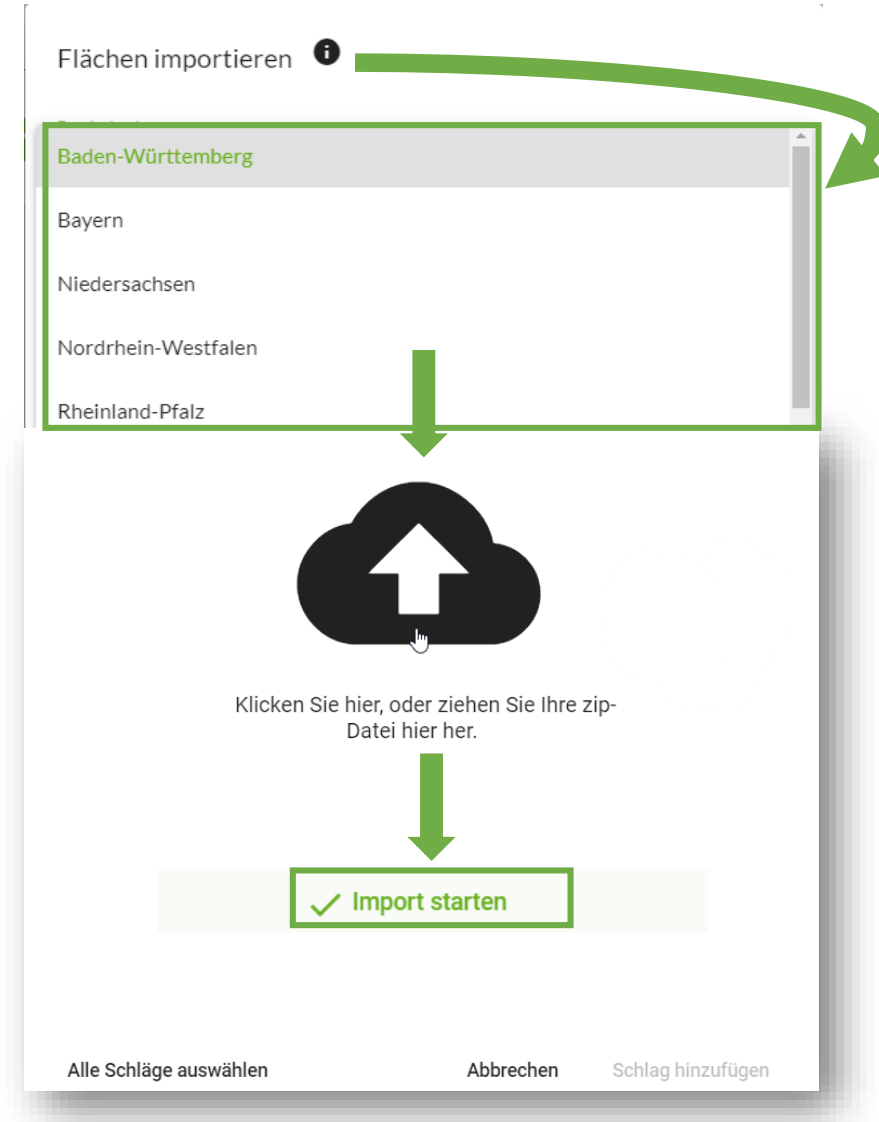
Wählen Sie in *MeinAcker* den Reiter **Schläge** aus

Klicken Sie auf **Flächen importieren**



Wählen Sie unter **Flächendaten importieren** Ihr *Bundesland* aus und Ziehen Sie ihre *ZIP-Datei* in den Upload-Bereich

Klicken Sie abschließend auf **Import starten**





## Mein Acker | MR

Sollten noch Fragen aufkommen, können Sie uns auch gerne direkt über folgende Adresse kontaktieren:

Maschinenringe Deutschland GmbH  
Am Maschinenring 1  
86633 Neuburg/Donau  
Telefon: +49 8431 6499 - 4444  
[produkte@maschinenringe.com](mailto:produkte@maschinenringe.com)