

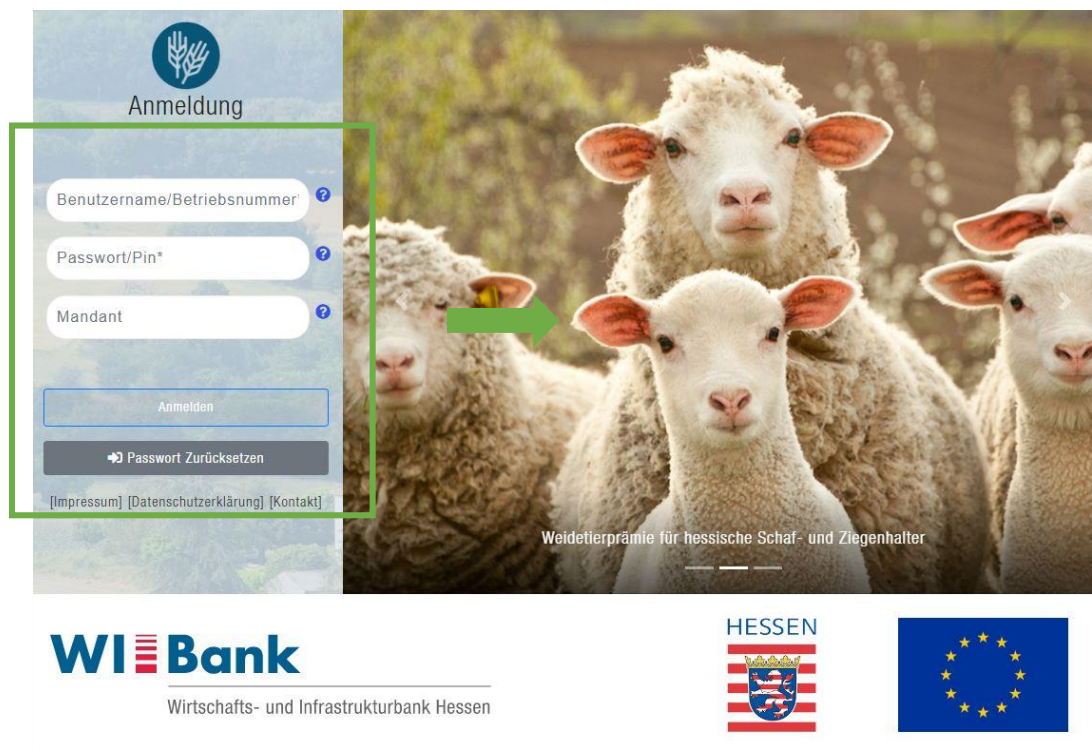


InVeKoS-Datenexport und -import

Agrarportal – Hessen

Interface-Screenshots Stand: 10.12.2021

Gehen Sie auf die Internetseite <https://agrarportal-hessen.de/portal/agrар/login.xhtml> zu Ihrem digitalen Agrarantrag und melden Sie sich mit Ihren Zugangsdaten an.



Anmeldung

Benutzername/Betriebsnummer?

Passwort/Pin*

Mandant

Anmelden


Passwort Zurücksetzen

[Impressum] [Datenschutzerklärung] [Kontakt]

WEIDETIERPRÄMIEN FÜR HESSISCHE SCHAF- UND ZIEGENHALTER

WI Bank
Wirtschafts- und Infrastrukturbank Hessen

HESSEN

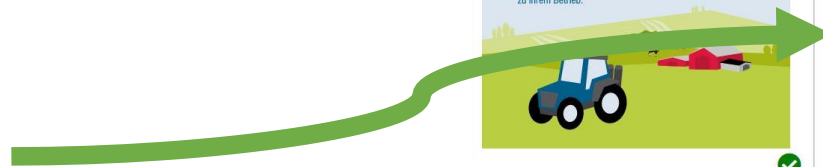


1. Datenexport – Flächendaten aufrufen

Klicken Sie nun auf das Feld: **Gemeinsamer Antrag**.

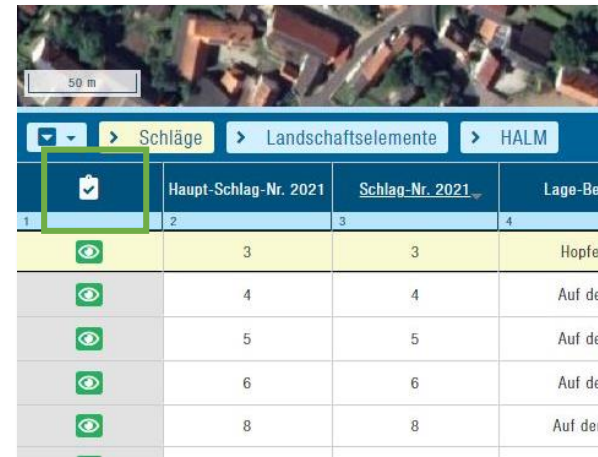


Und anschließend auf das Feld: **Meine Flächen**.



1. Datenexport – Flächendaten aufrufen

Sie sehen nun eine Liste Ihrer Schläge. Klicken Sie auf das markierte Symbol, um die **Werkzengleiste** zu öffnen.



	Haupt-Schlag-Nr. 2021	Schlag-Nr. 2021	Lage-Bez
1	2	3	4
<input checked="" type="checkbox"/>	3	3	Hopfer
<input type="checkbox"/>	4	4	Auf der
<input type="checkbox"/>	5	5	Auf der
<input type="checkbox"/>	6	6	Auf der
<input type="checkbox"/>	8	8	Auf dem

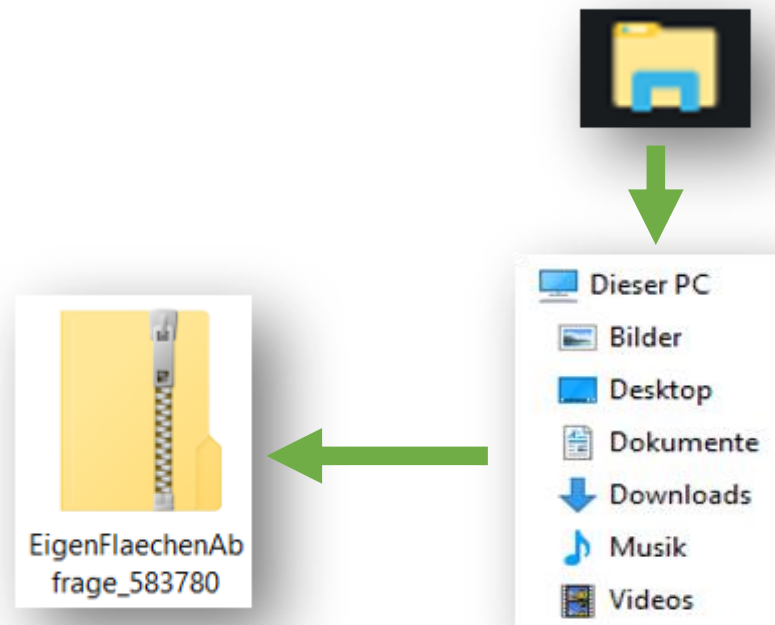
Klicken Sie in der Werkzengleiste in der Karte auf das Upload-Symbol und wählen: **Schläge exportieren**.





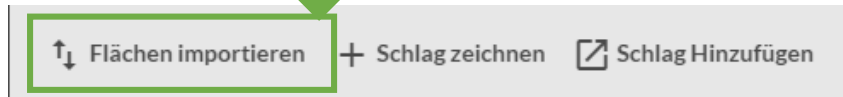
Wählen Sie **Alle Geometrien** aus oder selektieren Sie nach den Geometrien, die Sie exportieren möchten.

Die Datei wird auf Ihrem PC im Explorer unter **Downloads** gespeichert.



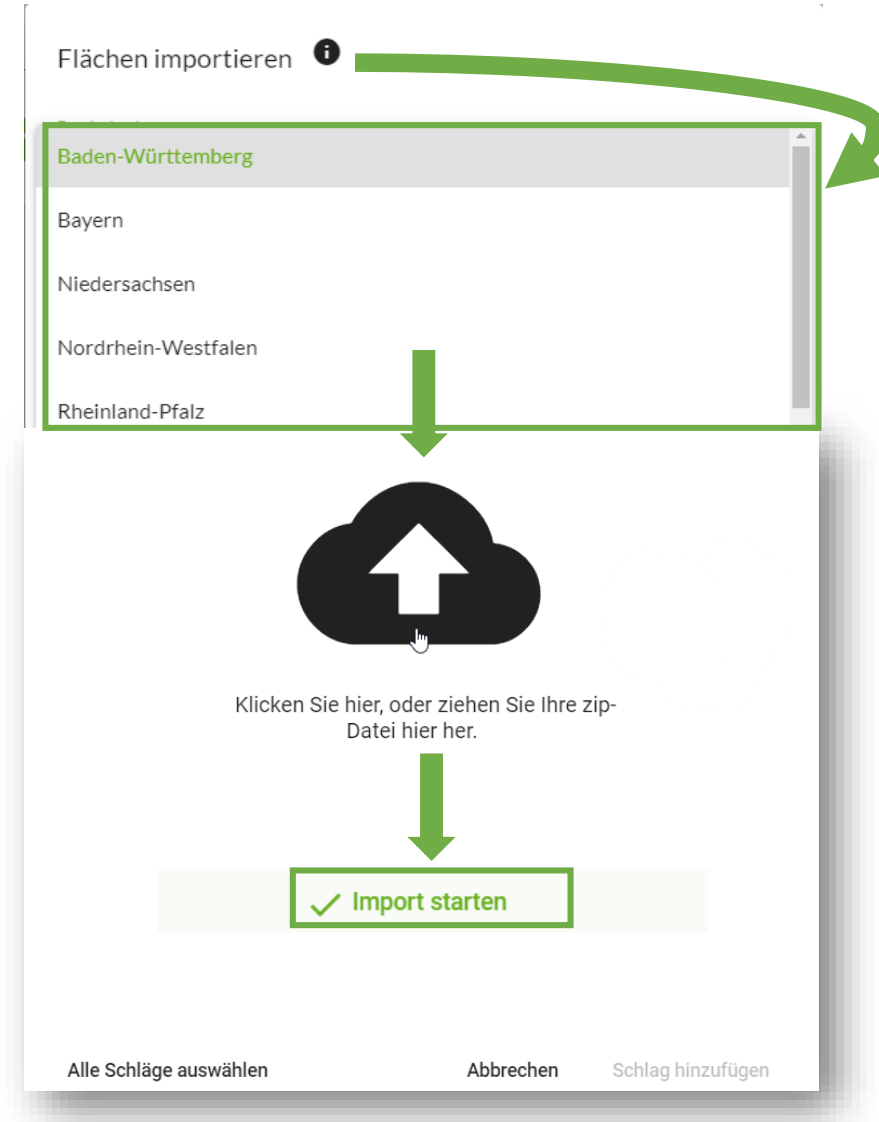
Wählen Sie in *MeinAcker* den Reiter **Schläge** aus

Klicken Sie auf **Flächen importieren**



Wählen Sie unter **Flächendaten importieren** Ihr *Bundesland* aus und Ziehen Sie ihre *ZIP-Datei* in den Upload-Bereich

Klicken Sie abschließend auf **Import starten**





Mein Acker | MR

Sollten noch Fragen aufkommen, können Sie uns auch gerne direkt über folgende Adresse kontaktieren:

Maschinenringe Deutschland GmbH
Am Maschinenring 1
86633 Neuburg/Donau
Telefon: +49 8431 6499 - 4444
apps@maschinenringe.com