



# InVeKoS-Datenexport und -import

ANDI 2020 – Niedersachsen

Interface-Screenshots Stand: 16.06.2020

Gehen Sie auf die Internetseite

<https://sla.niedersachsen.de/andi-web/#/login>.

Geben Sie Ihre *Betriebsnummer* und Ihr *Passwort* ein, bestätigen Sie die *Lizenzvereinbarungen*, anschließend klicken Sie auf **Anmelden**.

Anmeldung 3.2.4

Willkommen in der Webanwendung Agrarförderung Niedersachsen Digital zur Erstellung Ihres Agrarförderantrags. Aktuelle Hinweise und Hilfe finden Sie auf [www.sla.niedersachsen.de/andi](http://www.sla.niedersachsen.de/andi).

DE / Bundesland / 10-stellige Betriebs-Nr. auf. Mithenutzernr.

276 / 03 - Niedersachsen

Ich möchte einen Antrag für einen Mandanten stellen. Eine Vollmacht für den betreffenden Betrieb liegt vor, z.B. für Berater.

276 / 03 - Niedersachsen

Ich habe die [Lizenzvereinbarungen](#) gelesen und erkläre mich einverstanden.

Passwort

[Passwort vergessen?](#) [Dokumente herunterladen](#)

Anmelden

Sie gelangen nun zu dieser Übersicht.

Wählen Sie bei *Zuletzt abgegebene Anträge* **Export** und laden die ZIP-Datei herunter.

The screenshot shows the ANDI 3.2.4 PROD web interface. The main content area is titled 'Übersicht' and contains several sections:

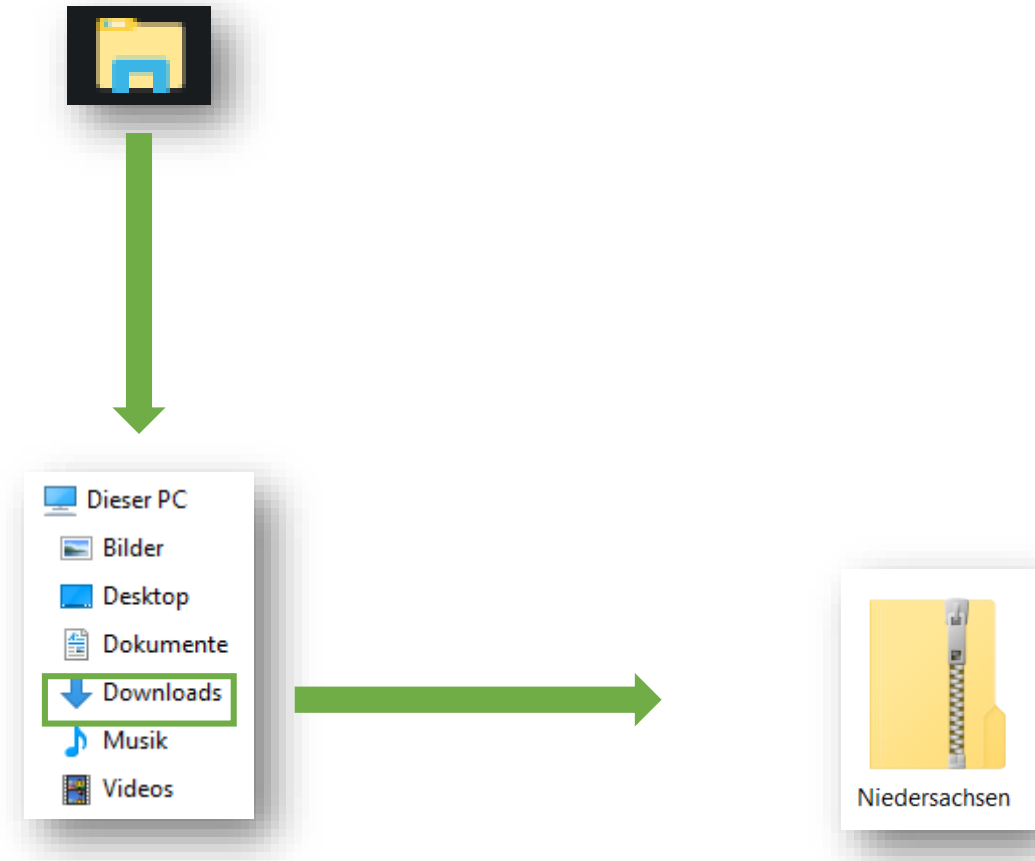
- Antragstellung:** Information about application status and a 'Vorab-Gegenkontrolle (VAG)' note.
- Änderungsantrag:** Buttons for 'Bearbeiten' and 'Zurücksetzen'.
- Antragsteller/in, Unternehmenssitz:** Fields for name, registration number, and address.
- Zuletzt abgegebene Anträge:** A table with columns for 'Antragsart', 'Upload am', and 'Aktionen'. The 'Export' button in the 'Aktionen' column is highlighted with a green box and a green arrow points to it from the text on the left.
- Vorjahresdaten:** A table for previous year data.

On the right side, there are sections for 'FAQ', 'Dokumente herunterladen', 'Aktuelles' (with 'Versions-Information ANDI 3.2.4' and 'Fehlende Anzeige der Überlappungssymbole'), and 'Termine' (with a table of dates).

At the bottom, there are logos for the Niedersächsisches Ministerium für Ernährung, Landwirtschaft und Verbraucherschutz, Landwirtschaftskammer Niedersachsen, SLA (Servicezentrum Landwirtschaft und Agrarwirtschaft), and LGLN (Landesamt für Geoinformation und Landesvermessung Niedersachsen).

Laden Sie nun die **ZIP – Datei** mit den Flächendaten herunter und speichern Sie diese auf Ihren PC ab.

Die Datei wird auf Ihrem PC im Explorer unter **Downloads** gespeichert.



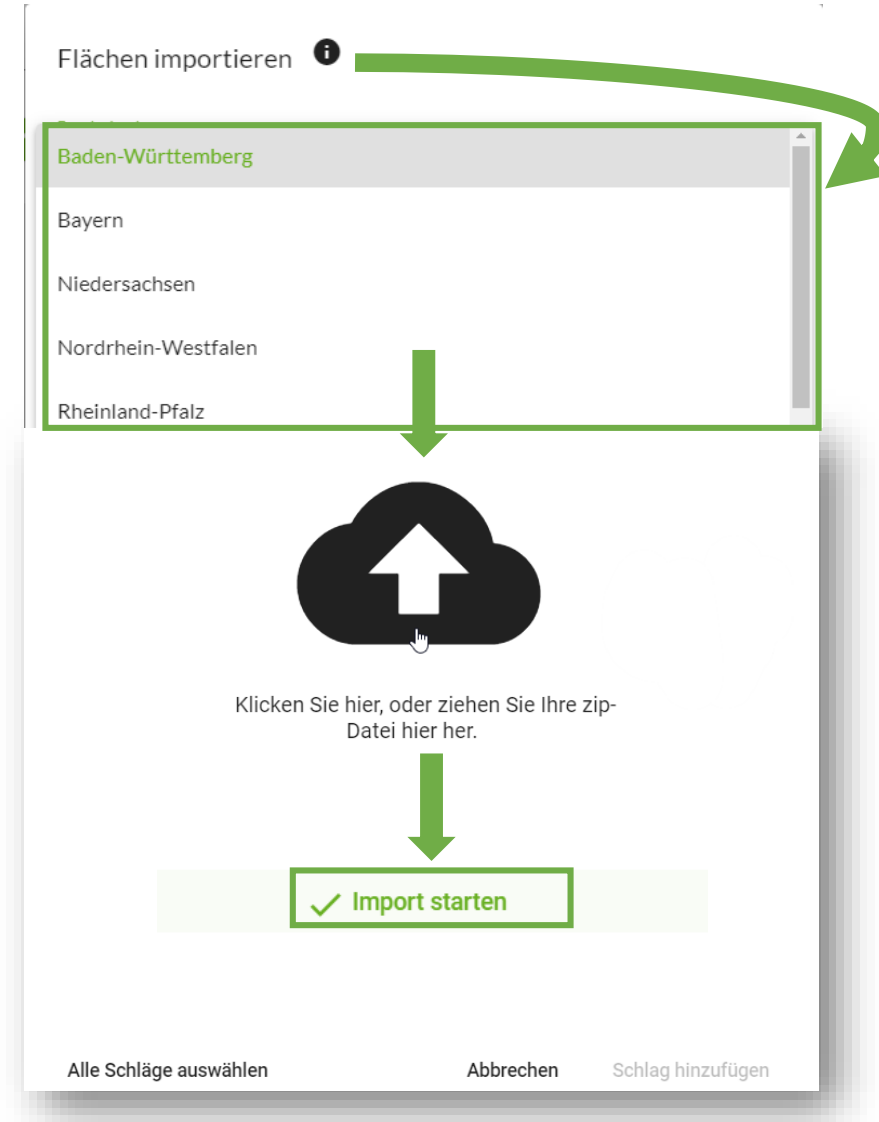
Wählen Sie in *MeinAcker* den Reiter **Schläge** aus

Klicken Sie auf **Flächen importieren**



Wählen Sie unter **Flächendaten importieren** Ihr *Bundesland* aus und Ziehen Sie ihre *ZIP-Datei* in den Upload-Bereich

Klicken Sie abschließend auf **Import starten**





## Mein Acker | MR

Sollten noch Fragen aufkommen, können Sie uns auch gerne direkt über folgende Adresse kontaktieren:

Maschinenringe Deutschland GmbH  
Am Maschinenring 1  
86633 Neuburg/Donau  
Telefon: +49 8431 6499 - 4444  
[produkte@maschinenringe.com](mailto:produkte@maschinenringe.com)